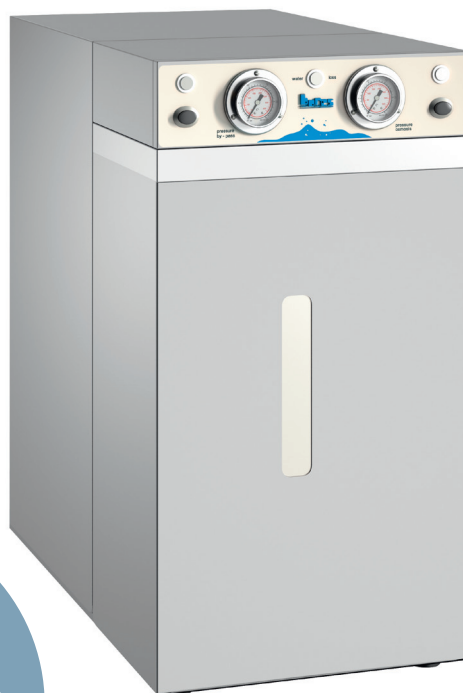


### Osmoflow C300P

Equipo de ósmosis inversa con 2 tanques acumuladores, para aplicaciones comerciales o colectivas. Produce agua con un bajo contenido en sales.

- Gran caudal de agua. Capaz de generar más de 300 litros por hora de agua permeada a 15 °C.
- Agua de calidad con un bajo contenido en sales, libre de virus y de contaminantes químicos.
- Apta para suministrar agua a lavavajillas, lavavasos, cafeteras, electrodomésticos, máquinas de hielo y agua de barra.
- 2 tanques de acumulación, cada uno de 5,5 litros a 3 bar.
- 2 membranas de ósmosis inversa.



Al utilizar agua de la red hidráulica, contribuimos a eliminar el gran coste económico de la producción, transporte y almacenamiento del agua embotellada y su enorme impacto ambiental sobre el planeta (emisiones del CO<sub>2</sub> a la atmósfera y envases de plástico no biodegradables).

### Aplicaciones

- Bares, restaurantes, hoteles, colegios, colectividades

### Características

Elevado caudal de agua



BYPASS

Botón BYPASS en el panel de instrumentos

Agua con un contenido bajo en sales



Agua de barra



Fácil acceso

Fácil accesibilidad a los compartimentos

Sistema de limpieza automática ACS (Automatic Cleaning System) gestionado de modo electrónico

### Ventajas

El caudal de agua supera los 4 litros por minuto de agua permeada, lo que permite hacer las tareas sin temor a quedarse sin suministro.

En caso de necesidad, avería o falta de caudal, pulsando el botón BYPASS se abre la válvula de paso directo del agua de red, lo que evita que la maquinaria se quede sin suministro de agua para su funcionamiento.

Permite múltiples usos y ventajas, entre otras:

- Reduce los residuos del lavado en la superficie de los vasos, la cristalería y la vajilla.
- En la fabricación de hielo, se obtienen cubitos transparentes y sin sabor.
- Se mejora la cocción de los alimentos.
- Mejora el sabor en el café e infusiones.
- Protege y alarga la durabilidad de la maquinaria.
- Ahorro en consumo energético, mantenimiento, coste de productos de limpieza y mano de obra.

Permite realizar fácilmente las tareas de mantenimiento sin mover la máquina de su emplazamiento

Preserva el deterioro de las membranas, ya que éstas se lavan al final de cada ciclo.

## Características

Código 304256

CARACTERÍSTICAS TÉCNICAS	
Producción a 15 °C (l/h)	300
Nº membranas	2
Tanque	2 tanques de acumulación de 5,5+5,5 l a 3 bar
Limpieza de la membrana	Automática
Dimensiones (mm)	A 310 x B 550 x C 590
Peso (Kg)	22
Nivel sonoro (dB)	< 70

### CARACTERÍSTICAS DEL AGUA DE ALIMENTACIÓN

Tipología del agua	Potable
Temperatura mínima (°C)	5
Temperatura máxima (°C)	45
Caudal mínimo (lt/h)	600

### CARACTERÍSTICAS ELÉCTRICAS

Tipo de alimentación	Monofase + Tierra
Tensión nominal (V)	230
Frecuencia (Hz)	50
Potencia máxima (W)	560

- Presión de alimentación d 1 a 5 bar
- Prefiltro 5µm para la protección de la membrana, de serie

